

1 La plupart des familles des écoles Fe y Alegría évaluées sont pauvres ou très pauvres et elles intègrent une population étudiante plus hétérogène sur le plan socio-économique.

2 Les taux de réussite, de décrochage et de redoublement de Fe y Alegría sont meilleurs que ceux des écoles miroir, avec un pourcentage de réussite supérieur de 4 points dans chaque pays évalué.

3 Un tiers des élèves des deux types d'écoles ont un emploi rémunéré. Aucune fille ne quitte Fe y Alegría pour travailler.

4 Les élèves de Fe y Alegría subissent moins de violence de genre et ont plus confiance pour l'éviter. Les étudiants de Fe y Alegría sont plus conscients des effets de la maltraitance.

5 80 % des étudiants de Fe y Alegría affirment qu'ils ont plus de possibilités d'accéder à une vie meilleure que leurs parents, y compris l'accès à l'enseignement supérieur.

6 Les élèves de Fe y Alegría montrent une meilleure connaissance de leur environnement et sont 12 % plus nombreux dans leur capacité à analyser les problèmes sociaux et à donner une opinion argumentée sur les problèmes de leur environnement.

7 Fe y Alegría étudie et connaît en profondeur le contexte dans lequel elle s'inscrit, en partageant les préoccupations de la communauté.

8 Fe y Alegría invite les élèves, les parents et les mères à participer à la cogestion des centres éducatifs. L'implication des éducateurs dans la motivation à la participation est fondamentale.

Certains éléments intéressants de Fe y Alegría pour sa reproductibilité sont le modèle de gestion avec la participation communautaire, la cogestion avec l'État comme engagement envers l'éducation, l'efficacité et la transparence dans la gestion et la qualité de l'éducation.

Fe y Alegría cherche à renforcer l'éducation publique en mettant à disposition son expérience et ses connaissances. Certaines de ses expériences ont été reproduites par d'autres institutions.

La formation des éducateurs est une constante chez Fe y Alegría. Ces enseignants deviennent des agents de changement en partageant leurs apprentissages et leurs expériences dans les écoles publiques ou les forums dont ils font également partie.

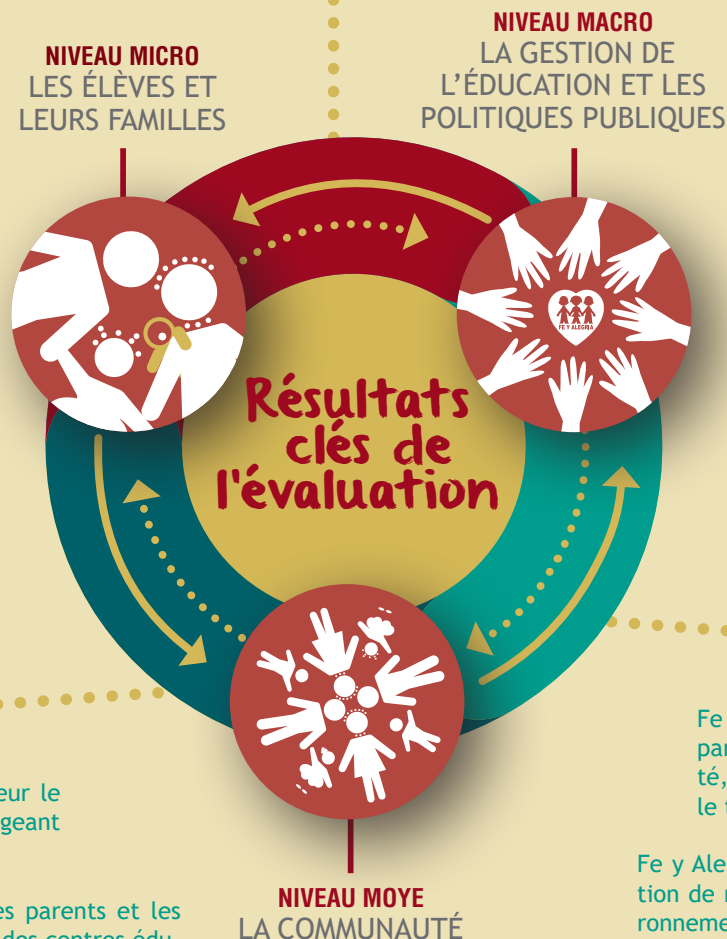
Fe y Alegría participe avec d'autres acteurs aux processus d'incidence, bien qu'une stratégie mieux définie et planifiée soit nécessaire.

Grâce à diverses procédures, de la dénonciation à la coopération, Fe y Alegría a influencé l'amélioration des politiques publiques, en apportant des contributions substantielles dans des domaines tels que le financement public de l'éducation, l'éducation inclusive pour la prise en charge des personnes handicapées, l'éducation intra et interculturelle bilingue et la coresponsabilité dans l'éducation, entre autres.

Fe y Alegría offre une formation aux élèves, aux parents et aux autres membres de la communauté, en fonction de leurs besoins, renforçant ainsi le tissu social.

Fe y Alegría joue un rôle décisif dans la réalisation de meilleurs services publics dans son environnement.

Les écoles de Fe y Alegría sont des espaces sûrs pour des activités qui transcendent la vie scolaire.



16

15

14

13

12

11

10

9

