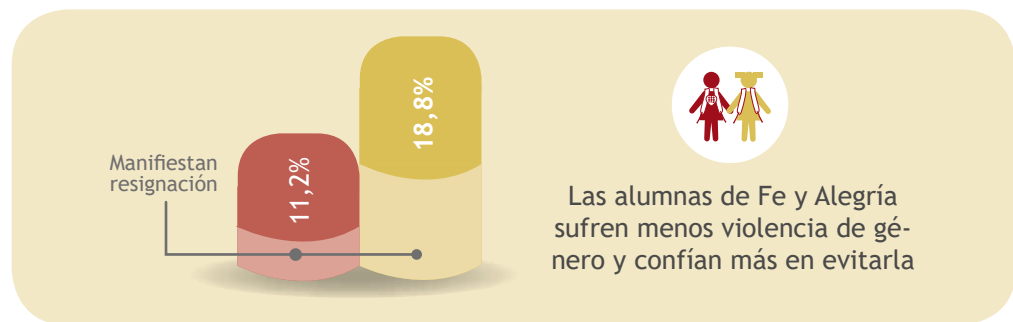
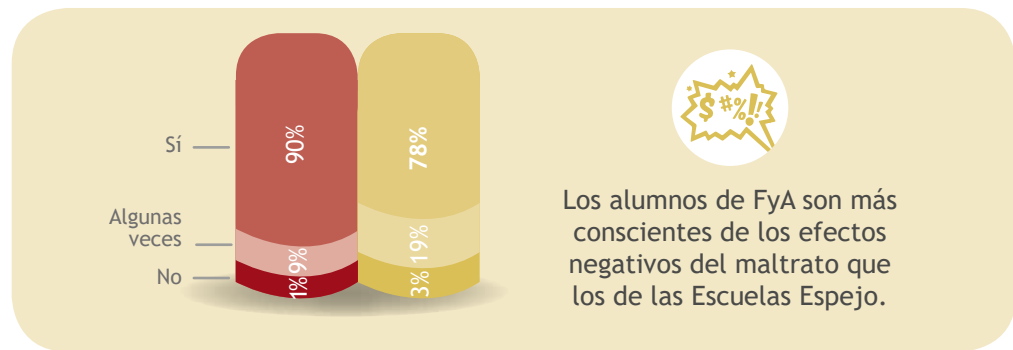
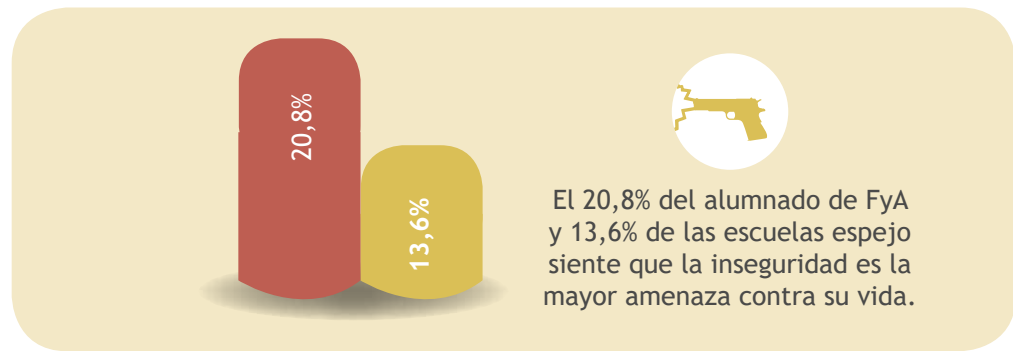
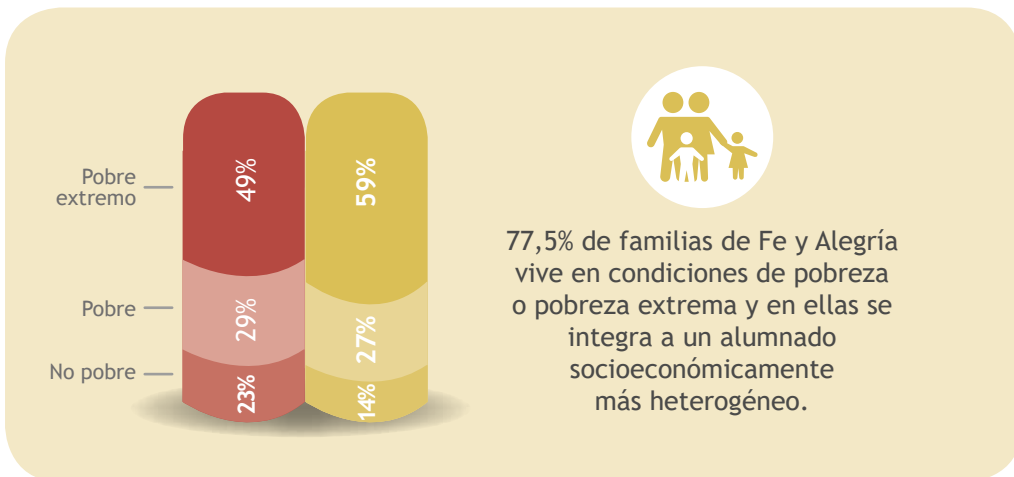
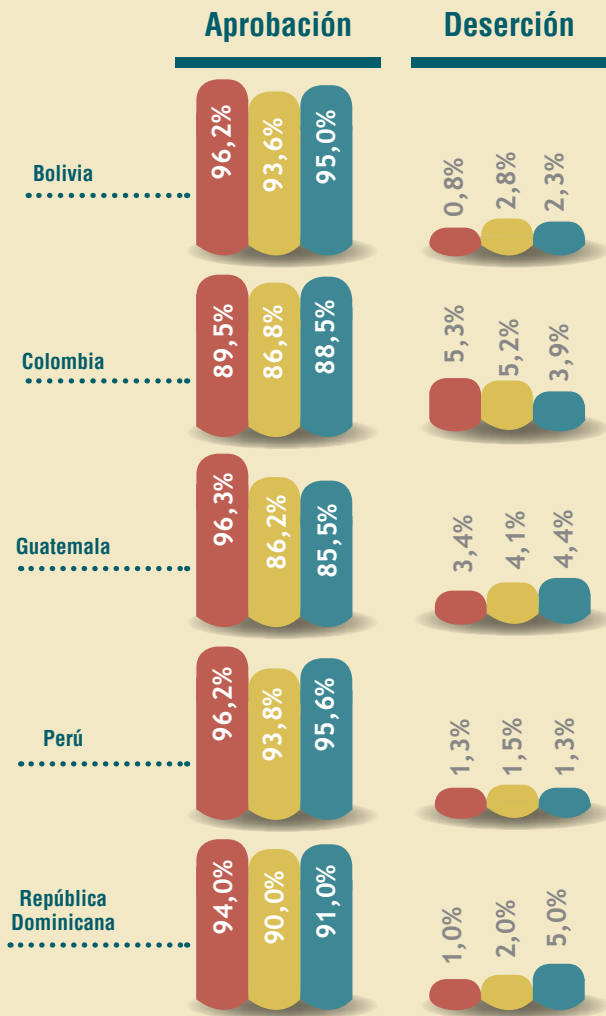




# El impacto de Fe y Alegría en el alumnado y sus familias

## ¿Trabaja Fe y Alegría con estudiantes más pobres y vulnerables, generando oportunidades de acceso, permanencia y finalización?





La tasa de aprobación en Fe y Alegría es, en promedio, 4 puntos superior a la de las escuelas de su entorno. El abandono escolar y la repitencia son menores en Fe y Alegría.

● Fe y Alegría    ● Escuelas espejo    ● Media Nacional

## ¿Forma Fe y Alegría ciudadanos y ciudadanas con conciencia crítica y compromiso social?



Son capaces de analizar problemas y buscar soluciones.



Tienen una opinión formada



Participan en el funcionamiento del centro

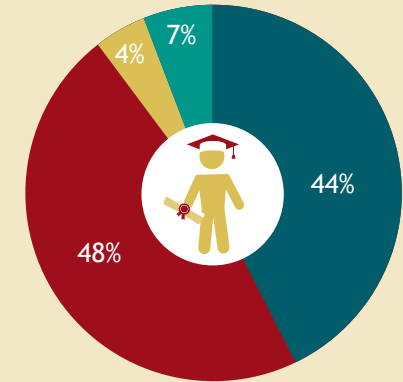


Lideran espacios extra escolares

El alumnado de Fe y Alegría muestra mayor conocimiento de su entorno, capacidad de analizar problemas sociales e influir sobre las problemáticas de su entorno.

● Fe y Alegría    ● Escuelas espejo

## ¿Incrementa Fe y Alegría la movilidad social de sus alumnos?



El 80% de los egresados de Fe y Alegría afirman tener más oportunidades de acceder a una vida mejor que la de sus progenitores, incluido el acceso a estudios superiores.

El 92% tiene expectativas de seguir estudiando aunque eso implique también trabajar.

● Estudiar    ● Estudiar y trabajar  
● Trabajar    ● Servicio Militar

